

阳光一建

YANGGUANGYIJIAN

宣传手册

文化



扫一扫了解更多信息

安徽省第一建筑工程有限公司

地址：安徽省合肥市长江西路334号

电话：0551-65126176

邮政编码：230031

网址：www.ahyjgs.cn



安徽省第一建筑工程有限公司
Anhui First Construction Engineering Co., Ltd

2021.5



CONTENTS 目录

前言	02
“阳光一建”文化标识	03
“阳光一建”文化的内涵	04
“阳光一建”文化的来源	05
企业文化与“阳光一建”文化的关系	06
“阳光一建”文化理念	07
“阳光一建”文化的建设	09
“阳光一建”文化“五微”建设的具体实践	13

1.0 前言

PREFACE

安徽一建历经五十多年的成长与积淀，为国内外客户提供了全面优质的工程服务，创造了一个又一个奇迹，树立了一座又一座丰碑。鉴往知今，规模日益扩大，责任日益加重，安徽一建人更加注重企业文化建设，坚持“新发展理念”、突出“高质量发展”，恪守“诚信为本、敬业至上”的核心价值观。坚持党建引领，以改革为动力，以创新为灵魂，以质量为核心，以服务为根本，全面推进经营创新、管理创新和机制创新，全方位、全过程为客户创造价值、提供服务。

进入新时代，迈向“十四五”，安徽一建人以“阳光”文化作为推进企业“高质量发展”的思想引擎，大力倡导“阳光、学习、沟通、包容、服务、执行力”特色理念，努力打造“精、强、美”企业品牌，精心书写“要想富，管好项目部”这篇大文章，真正让“流程管事，文化管人”落地生根，开花结果。



2 “阳光一建”文化标识

“SUNSHINE FIRST CONSTRUCTION” CULTURAL LOGO

“阳光一建”文化标识主要由红、蓝、白色彩组成一个圆形图案。红色表示企业层面，以阳光的品牌内涵和企业形象，通过精细化管理，为客户提供优良的产品和优质的服务，展示企业旭日东升的蓬勃生机；蓝色表示员工层面，通过对企业阳光制度的充分执行，让员工养成阳光思维习惯和行为习惯；中间白色图案表示以阳光的思维和制度，通过“公开、公平、公正”的企业透明化管理，为员工提供温馨舒畅的工作、学习、生活环境，其中“1”字型建筑图案正面表示“微关爱、微阵地、微参与、微分享、微奉献”文化建设5要素，侧面线条图案突出“精、强、美”发展理念。“阳光一建”文化标识旨在体现行业特色和个性化。



3 “阳光一建”文化的内涵

THE CONNOTATION OF "SUNSHINE FIRST CONSTRUCTION" CULTURE

“阳光一建”文化是安徽一建人诠释和践行“诚信为本、敬业至上”核心价值观，坚持阳光思维，通过阳光管理，提供阳光工程和服务，展示阳光形象的管理文化；是安徽一建人立足岗位治企、兴企、富企的管理理念，是安徽一建人阳光工作、阳光生活的行为方式。

一是企业层面。以阳光的品牌内涵和企业形象，通过“小而精、小而强、小而美”企业精细化管理，为客户提供优良的产品和优质的服务，展示企业旭日东升的蓬勃生机。以阳光的思维和制度，通过“公开、公平、公正”的企业透明化管理，为员工提供温馨舒畅、守正创新、润泽无声、关爱有情的工作、学习、生活环境。

二是员工层面。通过对企业阳光制度的充分执行，让员工养成阳光思维习惯和行为习惯。工作上，公开透明、公正廉洁、坦诚相待、有效沟通、互助合作；学习上，勤学善思、取长补短、学用相长、提升自我；生活中，内心阳光、朝气蓬勃、清新唯美、激情活力。员工之间相互信任，上下级之间沟通顺畅，人人激情饱满，事事真情以对，处处充满温暖。





4 “阳光一建”文化的来源

THE SOURCE OF "SUNSHINE FIRST CONSTRUCTION" CULTURE

“阳光一建”文化是公司传统文化的守正创新。在漫长的历史长河中，阳光代表着公开、透明、温暖等寓意。作为国有企业，公司传承和发扬中华民族优秀的传统文化责无旁贷；将传统文化所蕴含的智慧、情怀等运用到企业管理中，并守正创新，彰显文化自信，增强文化治企的感召力和引领力。

“阳光一建”文化是现代企业管理思想的借鉴凝练。管理最为重要的环节是沟通协调，努力使成员能够协同并消除组织实现既定目标的阻碍。“阳光一建”文化在认真学习、合理借鉴现代企业管理思想的基础上，结合实际情况，科学运用，凝炼升华而产生以“阳光、学习、沟通、包容、服务、执行力”为主要内容的特色管理理念。

“阳光一建”文化是公司历史和创业历程的哲学思考。公司成立以来，一代代安徽一建人以阳光形象、阳光工程，为国内外客户提供了全面优质的服务，创造了一个又一个奇迹，树立了一座又一座丰碑，讴歌了安徽一建人的荣光，为国家经济建设作出了积极贡献。在此过程中，逐步形成共同的心里定式和价值取向，由此形成的“阳光一建”文化成为安徽一建人接力奋斗的精神图腾和哲学逻辑。

“阳光一建”文化是企业日常文化生活的系统总结。公司、分公司、项目部围绕生产经营中心工作，开展形式多样、丰富多彩的文化活动中，深入思考和大胆实践，形成了一系列好做法、好经验。在此基础上，公司经过多年的萃取提炼、持续完善，积极构建一种与企业生产经营、改革发展相匹配的“阳光一建”文化。



5 企业文化与“阳光一建”文化的关系

THE RELATIONSHIP BETWEEN ENTERPRISE CULTURE AND "SUNSHINE FIRST CONSTRUCTION" CULTURE

企业文化是一种经营管理文化，是企业在生产经营和管理活动中所创造的具有企业特色的精神财富和物质形态，包括企业愿景、文化观念、价值观念、企业精神、道德规范、行为准则、历史传统、企业制度、文化环境、企业产品等，其中价值观是企业文化的核心。

“阳光一建”文化作为新时代安徽一建文化建设的实践成果，反映了核心价值观中对管理人员“政治成熟、业务精专、作风过硬、廉洁从业”的新要求，以及员工“爱岗敬业、忠于职守，钻研业务、提高技能，精工细作、信守合约，勤奋创新、团结协作，遵章守纪、安全生产，艰苦奋斗、勤俭节约”的行为道德准则。

“阳光一建”文化是企业使命“创造空间艺术，成就人文生活”在生产经营中的具体体现。“阳光一建”文化强调企业的阳光形象、阳光管理和制度、阳光工程，目的是为客户创造优质的“空间艺术”，传递人文生活理念；强调阳光工作、阳光生活，目的是关心员工，通过文化的润泽力，营造和谐宽松的工作、学习、生活环境，提高员工的责任感、幸福感、获得感。





6 “阳光一建” 文化理念

CULTURAL CONCEPT OF "SUNSHINE FIRST CONSTRUCTION"

阳光理念

坦诚待人 真诚做事



学习理念

善于学习 真学活用



沟通理念

主动交流 资源共享



包容理念

开心工作 快乐生活



服务理念

想项目所想 急基层所急



执行力理念

不找借口 不打折扣



核心价值观

诚信为本 敬业至上





“阳光一建”文化的建设

THE CONSTRUCTION OF "SUNSHINE FIRST CONSTRUCTION" CULTURE

(一) 建设原则、形式和评价

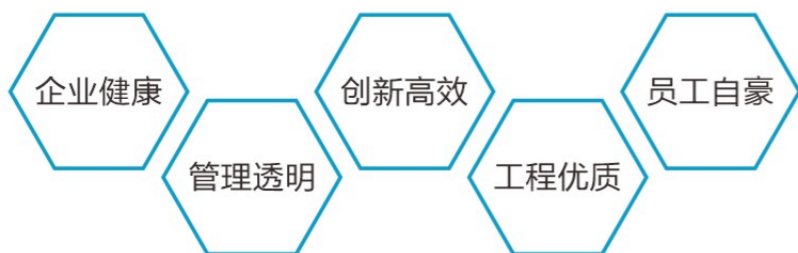
1.建设原则



2.建设形式



3.建设评价



(二) 建设体系

“阳光一建”文化经过企业改革、转型、发展的实践，已形成“1343”建设体系，即“一个目标、三个方向、四项内容、三个保障”。



1.一个目标

推行“阳光”管理，以标准化为要求、信息化为支撑，提升项目管理水平，建设“精、强、美”的安徽一建。

2.三个方向

建设“阳光一建”文化的“三个方向”是“公开公平、凝心聚力、激情活力”。以“公开公平”为出发点，通过“阳光管理”，建好“阳光工程”，干好“阳光工作”；以“凝心聚力”为着力点，通过“阳光工作”，实现“阳光管理”，建好“阳光工程”；以“激情活力”为落脚点，通过“阳光生活”，推进“阳光工作”，建设“阳光一建”。





3. 四项内容

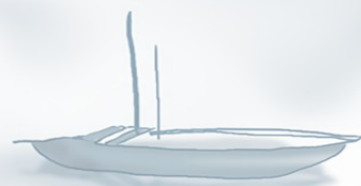
“阳光一建”文化建设主要内容是持续完善阳光管理、阳光工程、阳光工作、阳光生活建设。

一是阳光管理：坚持依法治企，强化制度建设，落实“公开、公平、公正”措施，集聚优势资源，提高制度执行力，努力将制度优势转换为发展优势，推动高质量发展，提高项目盈利水平和企业抗风险能力。

二是阳光工程：秉承“要想富，管好项目部”精细化发展路径，通过“八抓”，即：抓“严”安全管理、抓“细”质量管理、抓“紧”工期管理、抓“实”物资管理、抓“真”成本管控、抓“准”项目标化、抓“强”项目团队、抓“优”作业队伍，提升项目部管理水平，创标化工地，建精品工程。

三是阳光工作：按照“缺什么、培什么，急什么、培什么”的原则，为员工提供各种培训提升、分享经验的平台；营造和谐、包容、创新、协同的工作氛围，让员工以积极的阳光心态，立足岗位、扛起责任、爱岗敬业、干事担当，充分体现员工岗位责任感、工作成就感、事业自豪感。

四是阳光生活：通过员工食堂、员工宿舍、职工小家建设，让员工吃的满意、住的舒心、生活开心；通过开展夏送“清凉”、冬送“温暖”、爱心陪考假、爱心助学、健康体检、劳模疗休养、员工生日蛋糕等充满关心、爱心、暖心活动，让员工拥有更多安全感、获得感、幸福感。



4. 三个保障

“三个保障”就是“阳光一建”文化建设的组织保障、费用保障和制度保障措施。

一是组织保障。从总部到子分公司、项目部，每一级都要确定“阳光一建”文化建设的牵头责任部门，负责该层级的“阳光一建”文化建设策划、推进、考评、总结，持续改进。总部层级由公司工会牵头负责，子分公司、项目部层级分别由子分公司工会、项目部负责人牵头负责。

二是费用保障。通过设立“阳光一建”文化专项资金，归集到工会经费的方式，保障“阳光一建”文化宣传、推广、建设等需要的各项费用，特别是明确“阳光一建”文化识别系统、相关活动的费用保障。

三是制度保障。通过总部制定制度，或修订现有制度增加“阳光一建”文化建设条款，从制度层面给予“阳光一建”文化建设相应的保障，并做到制度执行力检查、考核、纠偏。通过开展“阳光一建”文化特色案例征集、“讲好安徽一建故事”征文、“安徽一建工会就是这么暖”视频展播等活动，进行表彰和奖励，不断提高文化建设参与度，做到全员参与，持续完善。



“阳光一建”文化“五微”建设的具体实践

CONCRETE PRACTICE OF "FIVE MICRO" CONSTRUCTION OF "SUNSHINE FIRST CONSTRUCTION" CULTURE

微关爱



▲ 欢迎新员工



▲ 送“清凉”



▲ 劳模疗休养



▲ 现场体检



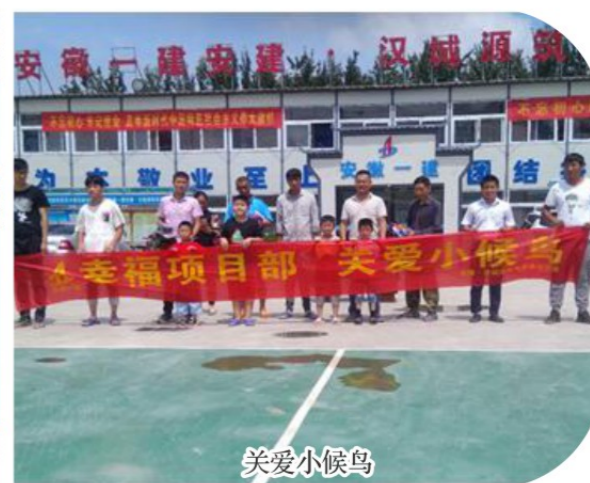
关爱残障儿童



爱心捐款



为员工过生日



关爱小候鸟



关心老同志



健康讲座



微阵地



▲ 党史学习



▲ 重温入党誓词



▲ 红色教育



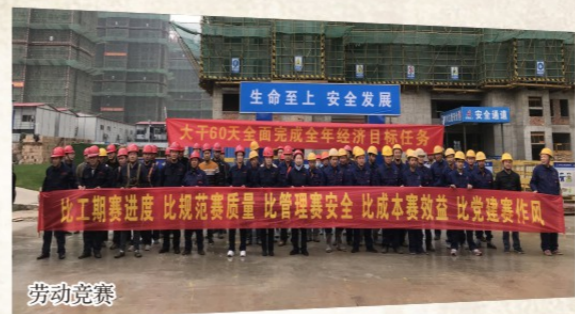
▲ 警示教育



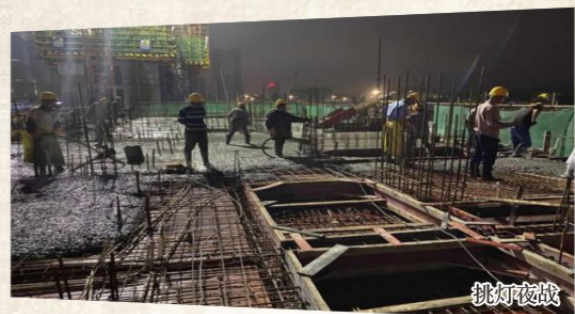
▲ “要想富，管好项目部”



▲ 安全教育



劳动竞赛



挑灯夜战



现场传授



师带徒



职工之家



吃的放心



疫情防控



专题讲座



联谊活动



“强力后盾，感恩有你”



微参与



祝福祖国



安全记心中



「露一手」



献给「半边天」



友谊第一



出场仪式



精彩瞬间



团队风采



场上竞技



微分享



卓越合作大奖



优秀项目部



现场教学



座谈交流



参赛节目



企业文化手册

讲好安徽一建故事

企业文化理念故事

安全文明施工图册

项目宣传指导手册



微奉献

公司劳模



优秀项目经理



最佳道德风尚奖



优秀共产党员



抗洪抢险



扶贫捐款



志愿者服务

爱心献血



无偿献血

是自然流溢出来的
爱
奉献

阳光、学习、沟通、
包容、服务、执行力
SUNSHINE, LEARNING,
COMMUNICATION
INCLUSIVENESS,
SERVICE AND EXECUTION

诚信为本
敬业至上

